



工作小记

■ 综合管理部 司甜

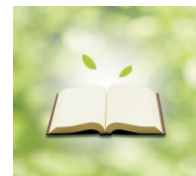
时间过得很快，不知不觉我已入职三个月有余。这三个月里经历了一些事情，这也使得从一开始因各种不熟悉不了解而手忙脚乱的我，成长为现在能有条不紊的推进工作的一名合格员工。

很久都没有这种因努力而充实的感觉了，忙忙碌碌的一天，都能在完成一项项工作中得到满足。虽然每天零碎的事情很多很杂，但也不失为一种锻炼，锻炼自己的能力，也锻炼自己的心态。

以前觉得工作中个人能力很重要，现在渐渐觉得懂得相互协作更重要，事情不是一个人能做成的，公司、部门也不会只是某一个人的责任，而是大家的责任，是我们每一个人的责任。遇到问题，不拖延、不推诿、不相互抱怨相互指责，而要积极主动、自觉自愿、尽职尽责的对待，如此，对公司、对自己都是双赢。

一直有遇到棘手的事情就焦虑不停的毛病，尤其是从未碰到过的问题，甚至会焦虑好长一段时间。虽然也知道，焦虑除了消耗理智消耗情绪外，没有任何一点用处，但就是控制不住。近来，觉得这毛病稍稍有些缓解，再遇到问题，第一反应是想如何才能解决问题，如此一来，也就把焦虑放在一边了，而方法总比问题多，无非就是多了解多问多尝试，问题总归能解决。问题解决了，再回过头来追究起因，再思考如何杜绝此类问题再次发生。如果问题一直拖着不解决，那焦虑也只能是越来越严重。

工作不仅仅是一份可以获得薪水的任务，也是一个可以让自己更好更完善的平台。好的公司就是好的平台，要珍惜自己的平台。最后，套用网上一句话：



入职感言

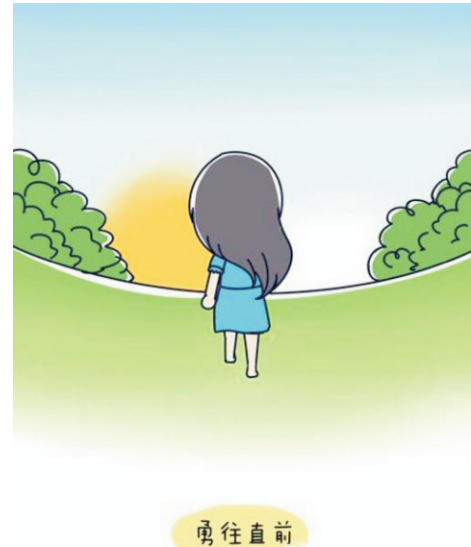
■ 技术中心 余耿

我很荣幸能够加入到西安远征这个团结和睦的团队，很荣幸拥有这么多亲切热情的同事，消除了我初来公司的拘促与不安，并让我感觉到加入公司工作是多么正确的选择，能成为一名员工，我感到无比的自豪！

对于我来说，远征是一个区别于以往的新环境，所接触的人和事物一切都是新的。为了能让自己尽快进入工作状态和适应工作环境，我会去主动了解、适应环境；同时也明白自己在新工作面前，还是欠缺很多知识的支撑，

我会有问题及时请教同事，积极学习工作所需要的各项专业知识，努力提高自己的业务水平，以便可以尽快胜任新的工作岗位；并且与公司同事之间建立良好的人际关系。除此之外，我还要时刻保持高昂的学习激情，不断地补充知识，提高技能，以适应公司发展。在工作中我可能会有迷惑和压力，但是我相信只要能端正心态、有十足的信心勇敢地走下去，就一定会取得成功。

社会在发展，信息在增长，挑战也在加剧。我不仅要发挥自身的优势，更要通过学习他人的经验，来提高自身的素质。远征公司的发展目标是宏伟而长远的，公司的发展就是我们每个人的发展，我相信我有能力把握机遇，与远征一起迎接，更好的将学到的知识融入到工



勇往直前



轻浅四月，寂若安年

■ 营销中心 池强



读罢离愁，梨雨纷飞的江南，又添几分别绪。四月，清浅固然，潇潇烟雨，孤寒晓影。彼时，山花烂漫，轻歌燕舞，草长莺飞。一地葱绿，附着心的版图。有过最奢侈的遐想，是你乘着一叶扁舟飘然而至，把我找寻，共赏芬芳。

学着写暖暖的文字。在清晨，在日暮。在阳光明媚中，在阴雨连绵时。让温情在生命的脉络里生根，发芽，让花香溢满四季，让馨幽永驻心怀。找到生命的支点，向往着阳光的温度，以最温暖的方式贴近生活，不去想前路漫漫，想望与到达是不是能够成为正比，坚定信念，满怀向往，在通往幸福的路上，一路向阳，让世界自己微笑着走来，把一片晴朗的天空装点，让无色的生命也因此得以变得绚丽多彩。

把那些困惑的、迷茫的、哀伤的、幽怨的愁容杂绪一一压缩，放到过去的文件夹里，或是拉入回收站，在一键之间便足以彻底删除。然后，把微笑复制，粘贴，放在心间。

突然记起，这一阵子，我总是很想很想写字。但每一则文字，都需要很长很长的时间构思。费思量的情思，像极了四月的小雨，轻细而柔软，每一滴都是那么晶莹剔透，落在心上，湿在眉间。一如想你时，那份淡雅的情怀，纯粹而清浅。从柳梢寄出的探望，是写在天边的那抹晚霞，亮在我的城市，美丽你所在的夜空。

常常在灯火阑珊处，总是习惯回眸，渴望在不经意间，看到你干净的笑容，用你的大手轻轻地牵起我的小手，把手心里的温暖一点一点地传递，让我放在心上，在冬天来临的时候，不会有寒冷直击忧伤，不再让满

手尽是冰凉。有关心，有问候，有心疼和呵护，不管是左心室，还是右心房，都会有暖暖停在心上，温暖一世的陪伴。不用再担心，在深夜里醒来时，会有无措和惶恐不安。不用再害怕，有雷雨闪电时，无处躲藏。不用再在不开心时，只会一遍一遍地听着奶茶眼睛清冽的唱着，喜欢的人不出现，出现的人不喜欢，我想我会一直孤单，就这样孤单一辈子.....

我只愿为你守着约，而你却总是珊珊来迟。一直只是我留在梦里的一个影子。或许，是你来的地方，太过遥远，需要走很长很长的路，需要花很久很久的时间才能到达。所以，这个四月，为你而建的城池，依旧清冷。轻浅的心事，在微风寒雨中潮湿一个清幽的季节。一些心情，从指尖滑落到笔端，是断断续续的零乱。写下的、忆念的、远不及



国庆节 中秋节 双节快乐

世纪远征

争分夺秒
追赶超越



市委调研组赴远征创业园开展调研

9月18日，西安市市委政策研究室张智斌处长一行十余人在经开区管委会副书记苏俊良、经开区规划局局长苏鸿翎等人的陪同下前往远征创业园开展调研。

调研现场，远征创业园董事长南征先生向前来调研的各位领导详细介绍了园区的经营理念、入驻企业情况、2020年企业的经营情况、园区土地资源的利用效率。

调研结束后，董事长南征先生受邀参加了“国土资源利用效率”座谈会，向参会人员介绍了园区的入驻企业经济贡献、园区在国土资源效率利用方面的想法和建议。张智斌处长用“震撼”二字形容远征创业园的整体建设与运营状态，并对园区的定位、服务理念、招商经营情况予以高度肯定。

远征创业园自建设以来，从设计理念、硬件配套、绿化环境等方面抓固定设施建设，从搭建服务平台、规范服务标准、完善服务体系等方面抓服务提升，力求将园区打造成为五星级的创业园区，成为企业家梦想实现的基地。



昇辉控股莅临我公司考察交流

6月17日，昇辉控股有限公司供应链管理副总经理杨蓉女士、供应商质量管理张俊先生莅临我公司考察交流，远征科技技术副总经理杜永奇先生全程陪同。

过程中，副总经理杜永奇介绍了远征科技的发展历程，工程师冯永强对公司YZ320等一系列产品进行介绍，并参观了生产现场。了解了生产现场质量管理体系，查看供应商管理体系，对生产过程中的工艺标准、质量控制等进行考察。

此次沟通，促进了昇辉控股与远征科技之间的了解，为后续合作奠定了基



天水长城莅临我公司考察交流

7月29日，天水长城开关厂有限公司产品质量部总监何小强和技术中心刘克新部长莅临我公司考察交流，远征科技总经理黄妮妮女士、技术中心副总经理杜永奇先生等人陪同。

质量管理是企业取得成功的根本，此次沟通过程中，何小强总监对我公司质量管理资质及相关资料进行查阅沟通。通过参观生产现场，对我公司生产工艺标准流程有了更直观的了解。我公司总经理黄妮



我公司代表参加中电协继保及自动化设备七届四次理事会

8月12日，中国电器工业协会继电保护及自动化设备分会七届四次理事会暨经济运行分析工

作年会在石家庄成功召开，我公司技术中心副总杜永奇先生参加此次会议并与行业专家进行了深入交流。

会议特邀中国电力科学研究院有限公司保护所杨国生副所长、中国电力科学研究院有限公司新能源中心迟永宁总工、国网河北省电力有限公司赵自刚副总工等3位专家，就行业热点及最新研究成果做了专题报告。

会议关注疫情后时代国际政治经济新格局对行业的影响，及时了



争分夺秒找问题 追赶超越再出发

7月7日，我公司召开了营销中心半年总结计划会。

会中，董事长南征先生向大家公布两个喜讯：远征创业园截止

6月底已达成全年度招商目标；公司于7月11日成功收购西安煜苑物业管理有限公司100%股权。远征科技和远征园区加速快跑，迎头并进。总经理黄妮妮女士提到，现在是公司发展的黄金时期，拥有坚实的后盾支持，我们将



5S 推行改环境 高效降本促生产

随着产品质量在国际竞争的舞台上的不断提高，远征科技也对自身的生产车间提出了更严格的要求，节约成本、提高效率成了我公司在产品竞争中取得关键性的一步。

为了使员工了解5S基础知识，更好的推进5S管理工作、改善生产环境、降低生产成本、提高生产效率，我公司生产部于6月22日举办了5S基础知识评比大赛。



杨靖宇干部教育学院 工程项目简介

■ 技术中心 吕鹏飞

项目简介:

杨靖宇干部教育学院,是全国第一个以弘扬和传承东北抗联精神、杨靖宇精神的红色干部学院。这里是传承和弘扬红色抗联精神、加强党员干部理想信念和党性教育、践行习近平新时代中国特色社会主义思想,推动东北全面振兴、全方位振兴的载体、平台和窗口。

为深入贯彻落实习近平总书记“把红色资源利用好、把红色传统发扬好、把红色基因传承好”的重要指示精神,通化市高标准定位、高起点规划、高质量建设,学院选址于吉林省通化市浑江东岸靖宇山旁,包含靖宇陵园在内,南临南山公园。

项目规划总用地面积89.53公顷(1342.95亩),总建筑面积为143220.5平方米,项目估算总投资13.4986亿元。其中地上建筑面积120432.75平方米,地下建筑面积22787.75平方米。规划建设建筑工程包括:教学办公楼、学员宿舍西区(5座)、综合餐厅、文体活动中心、会议(报告)厅、后勤综合楼、学院宿舍东区(专家公寓)(3座)、东北抗联陈列馆、景观工程(包括绿化、广场铺装、人工湖等)及附属工程。

自动化配置规模:

吉林杨靖宇干部教育学院配电部分由:开关站、西区餐厅变电所、教学办公楼变电所、东区宿舍变电所、会议报告厅变电所、室外箱式变电站六个配电部分组成。

电力自动化监控系统设于开关站内,每个变电所内设远动通讯屏,用于采集本地设备的信号,经规约转换、光电转换,通过光纤将所有信号传输至开关站远动通讯屏,上传到IPAS2000电力自动化监控系统。

本次方案监测设备种类多,数量大,对现场一次设备(断路器、母排、电容器、主变)、二次设备(仪表、微机保护、低压监控探测器)等进行了全面监测,有效保证供电可靠性。

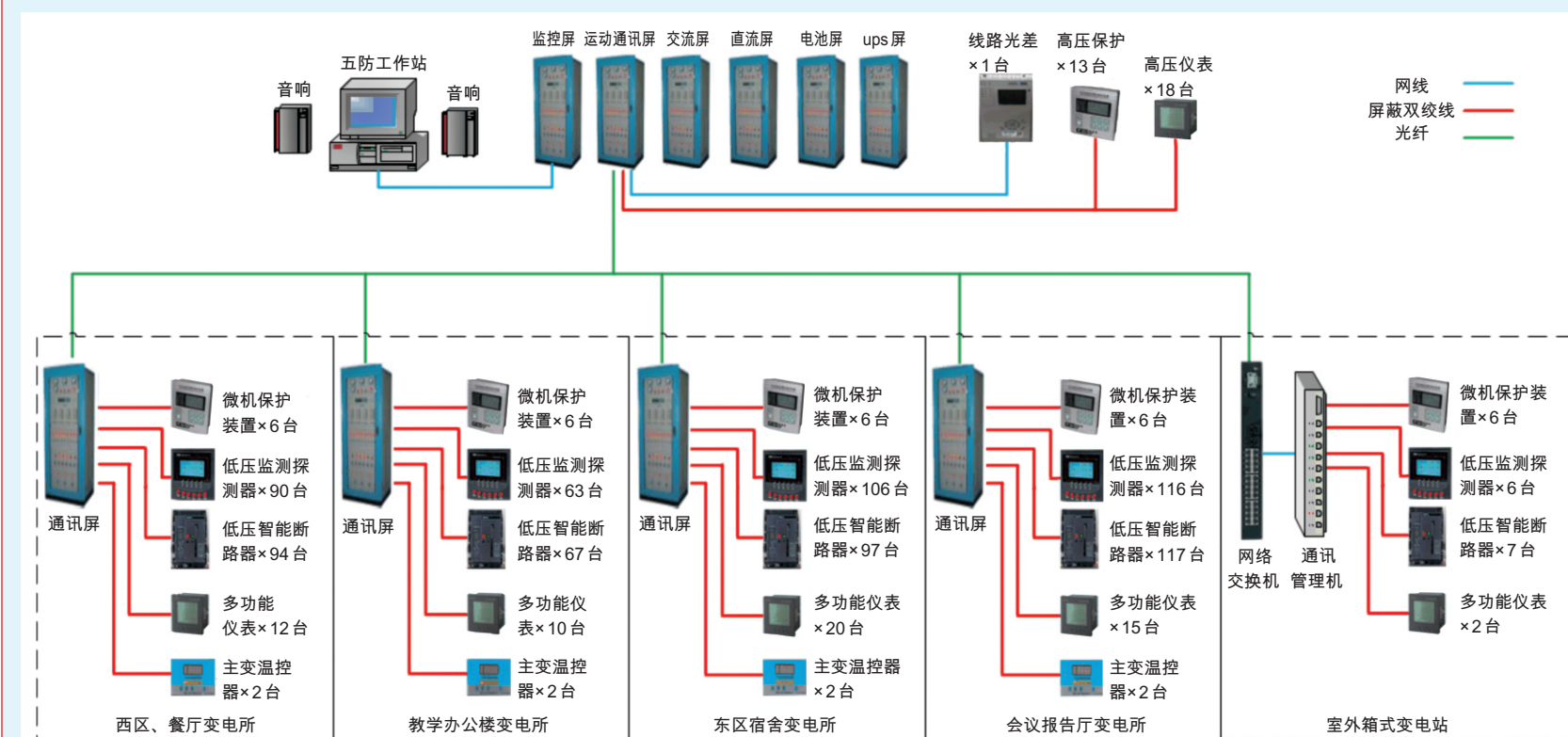
客户价值:

该项目供电系统,建设于2020年8月,2020年9月3日,开关站部分通电投运。为项目的后续施工提供了用电保障。



吉林区域销售经理杜正雄

拓扑结构:



杨靖宇干部教育学院综合工程网络结构图

分享会

购销合同法律风险防范

合同无处不在,有交易的产生常常伴随着合同的成立。为提高公司合同管理水平,了解不同类型合同应注意的法律知识,保证业务经营可持续发展,我公司邀请陕西锦路律师事务所王涛律师、杨晓晶律师于7月1日

10:00在会议室为相关人员进行“购销合同法律风险防范”分享会。

我公司销售经理及合同管理人员参加了此次分享会,王涛律师从购销合同签订前-签订中-签订后详细的讲解了注意事项、常见案例分享。大家对诉讼时效展开讨论,通过现有问题与理论知识和王涛律师进行了沟通.....

理论知识决定实践方向。通过此次分享会,对合同签订前及过程中的

理论知识决定实践方向。通过此次分享会,对合同签订前及过程中的

麦肯锡高效工作干货现场

一、重视“成果”:

如果能够取得自己满意的成果,那么工作时间的长短都无所谓。对成果进行肯定,达到自我激励的作用。

二、建立“紧急度”和“重要度”的模型:

权衡今天要做的事和对自己重要的事,排出先后顺序。

三、保持办公桌整洁:

不管从品质的角度上,还是效率的角度上来说,一个整洁的办公桌,更容易使人集中精神。

四、调整身体与心理:



尊重自然 敬畏生命

自去年12月底传出有不明肺炎起,至今已经过去了9个多月。

回顾这次病源时,它与非典有惊人相似的起因。国家卫健委指出,病毒是从野生动物传播到人类。“千里之堤,溃于蚁穴”,所有人都在关注开始肆虐的疾病如何防控,我们也应注意到疫情的起因,以及我们能做些什么才能从源头上遏制病毒。纵观近几十年新型传染病的发源,艾滋病病毒来自于非洲白眉猩猩,寨卡病毒来自于恒河猴,埃博拉和H1N9禽流感这些更为熟悉的疾病,也都和野生动物有关。这些事实无一不告诉我们:“野味”是病毒传播关键的一环。因此在屡次发生血的教训面前,每个人都应该拒绝追求“野味”,尊重自然。

圣雄甘地曾说,地球所提供的足以满足每个人的需要但不足以填满每个人的欲望,每一次无节制的索取,大自然都会报复。当我们每个人都开始真正意识生命神性的光辉,内在开始充满慈悲与理解时,病毒也会慢慢自动的销声匿迹。其实,也只有我们拥有对于生命的敬畏之心时,世

印量:1500份

专业源自专注 服务提升价值

http://www.YZ.net.cn

YZ320A综合微机保护装置

- 系统采用ARM+Dsp内核架构,性能卓越。
- 装置电子元器件均为工业级,保护精度高,抗干扰性能好。
- 功能全组态设计模式,最大限度满足用户自定义需求。
- 具备10M/100M自适应双以太网和RS-485通讯,组网灵活。
- USB口可支持现场编程,可有效降低维护运营成本。
- 全金属机身,工业外观设计,沉稳大气。

YZ320A系列综合微机保护装置是集最新的应用电子技术、计算机技术、电力自动化技术、通信技术为一体的新一代变电站自动化产品。它具有保护、测量、控制、告警、通信等多种功能。是构成110kV/35kv/10kv//6kv智能化开关柜的核心保护监控元件。



YZ450综合微机保护装置

主要应用于10kV及以下电压等级线路和主设备保护,尤其适用于环网柜保护。可对馈线、厂用变等设备进行保护,具备常规的实用保护功能,性价比高,满足智能化配网需求。

- 小型化 装置尺寸为:74mm×142mm×132mm (宽×高×长),专为环网柜设计;
- 智能化 保护逻辑可组态,快速满足用户需求变化;
- 平台化 经过市场检验,品质值得信赖。



技术支持专线:029-88472260